

2026

과학과 함께 즐겨요





과학은 21세기 대한민국의 미래입니다

대한민국 과학의 산실
대덕연구개발특구가 있는 대전에서
청소년과 시민들이 함께 즐길 수 있는
프로그램들을 책자에 담았습니다.



목 차



1 과학내 손에 (과학교실)

01. 과학탐구교실	2
02. 생활과학교실	3
03. 주니어닥터	4
04. 365 과학대전	6
05. 365 꿈돌이 과학 북마스터	7

2 함께 즐겨요 (과학축제·행사·투어 등)

01. 대전사이언스페스티벌	8
02. 대덕특구 연구소 열린 과학 투어	9
03. 과학마을 어울림마당	10
04. K-사이언스월드 과학관광 프로그램	11
05. 사이언스 클럽데이	12
06. 대전시민천문대	13

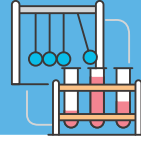
3 생활속의 과학 (과학동호회)

01. 로봇사랑동호회	15
02. 생활과학동호회	16
03. 우리물고기탐사회	17
04. 학생발명동호회	18
05. 로켓발사체험 연구회	19
06. 학생과학공작활동 연구회	20
07. 메카트로닉스 연구회	21

4 대덕특구 탐방

대덕특구 탐방	22
---------------	----

01 과학탐구교실



과학기술 문화를 확산하고 청소년들의 과학에 대한 친밀도를 높이기 위해 현직에 종사하는 대한여성과학기술인회 회원들이 직접 학교를 방문하여 다양한 과학기술 (환경·국방·물리·생물·항공우주·컴퓨터 등) 분야를 소개하고 있습니다.



프로그램 운영

언 제 | 연중

어디서 | 대전소재 학교

대 상 | 초·중·고 학생

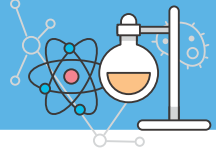
내 용 | • 학교 방문 강연, 움직이는 실험학습, 과학도서 멘토링
• 우수소감문 시상식 및 여성과학자와의 만남,
랜선 과학탐구교실 등



문의 대한여성과학기술인회(042-863-8312)

홈페이지 <https://kwse.or.kr/science>

02 생활과학교실



우리생활 주변에서 찾아볼 수 있는 여러 가지 과학원리를 직접 실험을 통해서 알아보는 체험형 과학교실입니다.



프로그램 운영

언 제 | 연중 (분기별 수업운영)

어디서 | 동 행정복지센터, 초·중학교, 어린이집, 도서관, 사회복지관, 장애인복지관, 노인복지관, 충남대학교 등

대 상 | 미취학 아동, 초·중·고등학생 및 일반, 청각장애아동, 지적장애아동, 실버

내 용 | 창의·나눔과학교실, 중등교과 과학교실, 온라인 과학교실, 진로탐색교실, SW과학교실, MAKE과학교실, 대덕특구연구기관 연구원 참여수업 운영



문의 충남대학교 생활과학교실(042-821-6245)

카페 <https://band.us/page/99029825>

03 주니어닥터



청소년들이 과학기술 마인드를 키우고 미래 과학꿈나무로 자랄 수 있도록, 대덕연구개발특구 내 첨단연구현장을 방문해 다양한 과학기술을 체험하는 프로그램입니다.

프로그램 운영



- 언 제** | (정규) 여름방학 7월 ~ 8월 / (특별) 연중 상시
- 어디서** | 대덕연구개발특구 내 출연(연), 공공기관, 민간연구소, 대학 등
- 대 상** | (정규) 8 ~ 16세(초·중학교, 대안학교, 홈스쿨링, 청소년 등)
(특별) 청소년, 대학생, 교사
- 내 용** | (정규) 첨단과학기술 체험, 랩투어, 실험·실습, 강연, 과학자와의 대화 등
(특별) R&E프로그램, 교사연수, 초청·방문 과학교실, 청소년 진로체험 등



- ♥ 참가횟수에 따라 주니어닥터, 슈퍼주니어닥터 인증서 수여
- ♥ 주니어닥터 우수감상문을 선발하여 과기정통부장관상, 대전시장상, 대전교육감상, 한국기초과학지원연구원장상 등 수여



문의 한국기초과학지원연구원 창의교육실(042-865-3644/3936) **홈페이지** <https://jrdoctor.kbsi.re.kr>



주니어닥터 과학상상 그림 그리기 대회

과학기술에 대한 꿈과 비전을 그림으로 표현해 봄으로써 청소년의 창의력·상상력·표현력을 키우고 과학기술 문화를 즐길 수 있는 과학 행사입니다.

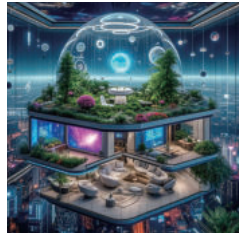
프로그램 운영



- 언 제** | 4월 또는 10월 (과학축제와 연계)
- 어디서** | 한국기초과학지원연구원, 과학축제 장소 등
- 대 상** | 전국 5 ~ 16세 어린이 및 청소년
- 내 용** | 홈페이지 온라인 접수



- ♥ 그림 그리기 대회는 주니어닥터 프로그램 1회 인정
- ♥ 그림 그리기 대회 참가자 중에서 우수한 작품을 선발하여 국가과학기술연구회 이사장상, 대전광역시장상, 한국기초과학지원연구원장상 등 수여



문의 한국기초과학지원연구원 창의교육실(042-865-3644/3936) **홈페이지** <https://jrdoctor.kbsi.re.kr>

04 365 과학대전



과학문화 소외계층을 대상으로 대덕연구개발특구 내 정부출연연구기관 연구원·과학자가 직접 방문하여 각 연구소의 연구 내용 강연 및 체험프로그램 등을 진행함으로써 과학에 대한 이해도를 높이고자 하는 프로그램입니다.

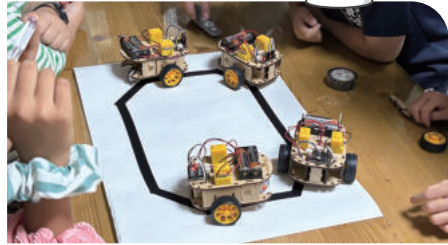
프로그램 운영

언 제 | 4월 ~ 11월

어디서 | 대전 소재 지역아동센터

대 상 | 대전 소재 지역아동센터 이용 아동 대상

내 용 | • 정부출연연구기관 연구원 · 과학자의 과학원리 설명·강연 등
• 과학강연과 연계한 과학체험활동 제공



문의 대전과학문화거점센터(042-250-1451)

홈페이지 <http://dsccenter.kr>

05 365 꿈돌이 과학 북마스터

과학문화 소외계층 대상으로 전문 독서지도사가 직접 작은도서관에 방문하여 과학도서 강연 및 도서와 연계된 체험 활동을 하는 프로그램입니다.



프로그램 운영

언 제 | 7월 ~ 10월

어디서 | 대전 소재 작은도서관

대 상 | 대전 소재 작은도서관 이용 아동 대상

내 용 | • 전문 독서지도사 주도의 과학 도서 이론 수업 진행
• 도서 내용과 연계한 체험활동 제공



문의 대전과학문화거점센터(042-250-1451)

홈페이지 <http://dsccenter.kr>

01 대전사이언스페스티벌



과학도시 대전을 상징하는 사이언스 페스티벌은 과학과 문화, 예술이 함께하는 과학문화 축제로 대한민국 대표 과학축제로 자리매김하고 있습니다.



프로그램 운영



언 제 | 4월

어디서 | 엑스포시민광장, 한밭수목원, 엑스포과학공원, 대전컨벤션센터 등

- 내 용** |
- 미래과학 기술전시(국가전략기술, 출연연 연구성과 전시 등)
 - 글로벌 네트워크(세계과학문화 포럼, 대전과학예술 비엔날레 세미나 등)
 - 과학문화 융합축제 (과학마술쇼, 버블쇼, 샌드아트, 아티언스 버스킹 등)



TIP! 2025년에 이어 2026년에도 우리나라 대표하는 과학축제 “과학기술정보통신부의 대한민국 과학축제와 대전 사이언스페스티벌”이 통합하여 개최될 예정



문의 대전광역시 과학협력과(042-270-0321)

02 대덕특구 연구소 열린 과학 투어

대덕연구개발특구 내 연구기관과 지역사회가 교류하고, 소통하는 열린 환경을 조성하고자 주말에 출연연을 개방하여 탐방할 수 있도록 기획된 프로그램입니다.



프로그램 운영

- 언 제** | 4월 ~ 11월 주말(토·일)
- 어디서** | 대덕연구개발특구 내 출연(연), 공공기관, 민간연구소 등
- 방 법** | 대전사이언스투어 인터넷 예약접수
- 내 용** |
 - 대덕연구개발특구 내 연구원 견학
 - 공개 가능한 실험실 및 연구원 내부관람
 - 연구원별 특색있는 과학체험 실시



문의 대전과학산업진흥원(042-865-0557) **홈페이지** 대전사이언스투어(<https://dst.daejeon.go.kr>)

03 과학마을 어울림마당



대덕연구개발특구 내 연구기관을 잇는 걷기대회 및 연구기관별 코스를 연계한 견학, 과학체험 활동으로 함께 소통하고 어울리는 과학대중화 행사입니다.

프로그램 운영

언 제 | 4월

어디서 | 한밭수목원 등 대전 도심, 대덕특구 일원

내 용 | 시민과 과학기술인들이 함께 참여하는 융합행사로
걷기코스를 걸으며 미션 수행



2025년에는 대한민국 과학기술축제 기간에 진행하였으며, 2026년에도 축제 장소인 엑스포시민광장, 한밭수목원, 대덕특구 일원을 코스로 구성하여 도심 속 자연을 보며 힐링하고 과학 체험을 할 수 있도록 운영 예정



문의 대전광역시 과학협력과(042-270-0322)

홈페이지 4월 중 개설

04 K-사이언스월드 과학관광 프로그램

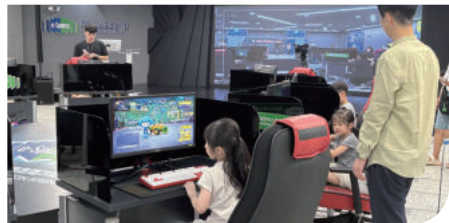


과학수도 대전이 보유한 정부출연 연구기관, 과학기업 등과 관광명소, 문화 시설을 연계하여 과학·문화·예술·엔터테인먼트 요소를 두루 체험할 수 있는 콘텐츠로 기획된 프로그램입니다.

프로그램 운영



- 언 제** | 5월 ~ 11월
- 어디서** | 대전시 관광명소 및 대덕특구 일원
- 방 법** | 전국민 대상
- 내 용** |
 - 대덕특구 내 연구원 연계를 통한 과학관광 및 체험·탐방 콘텐츠 운영
 - 연구 인프라와 전문 자원을 활용한 과학 체험과 현장 탐방
 - 과학기술과 대중과의 소통을 위한 과학관광 프로그램 운영
 - 과학특강 또는 과학 전문가와의 만남 등 체험형·해설형 프로그램 제공



문의 대전과학문화거점센터(042-250-1451)

홈페이지 <http://dsccenter.kr>

05 사이언스 클럽데이



과학 영화를 상영해 시민들이 과학기술을 더욱 쉽고 친근하게 접할 수 있도록 하고, 상영작과 연계된 분야별 전문가 초청 강연을 통해 양질의 콘텐츠와 깊이 있는 과학적 이해를 제공하는 프로그램입니다.

프로그램 운영

언 제 | 4월 ~ 11월 중

어디서 | 대전시 소재 영화관

대 상 | 전국민 대상(과학문화소외계층 우선 배정)

내 용 | • 영화 속 과학해설 및 강의, 이벤트 진행
• 과학문화 접근이 어려운 취약계층 대상 맞춤형 프로그램 제공
• 아동·청소년·성인 등 관객층을 고려한 과학 영화 상영



문의 대전과학문화거점센터(042-250-1451)

홈페이지 <http://dscenter.kr>

06 대전시민천문대



천문관측, 우주신비체험 등 천문우주 과학지식과 문화예술을 함께 즐길 수 있는 체험공간입니다.



프로그램 운영

- 언 제** | 운영시간/ 14:00~22:00
휴관일 / 매주 월요일, 공휴일 다음날, 1월 1일, 설날·추석 연휴
- 어디서** | 대전시민천문대 관측실 및 천체투영관 등
특별프로그램중 실내교육은 세미나실에서 진행
- 대 상** | - 천체관측 프로그램은 연령제한없이 누구나 참여가능
- 정기프로그램은 만5세이상 (음악회 및 시낭송회 만7세이상)
- 특별프로그램은 만7세이상 (성인대상프로그램은 만19세 이상)
- 단체(20인 이상)는 홈페이지 단체예약 필수
- 내 용** | 천체관측(태양흑점·홍염, 계절별 주요천체), 전시실 관람, 천문교육 등



문의 대전시민천문대(042-863-8762~3)

홈페이지 <https://www.djstar.kr>



○ 정기 프로그램

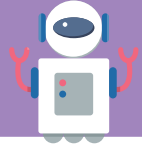
행사명	시 간	장 소
천체관측	14:25~21:50(매25분씩, 일7회)	3층 주, 보조관측실
천체영상 및 계절별자리	15:00~21:00(매 정시, 일6회 상영)	1층 천체투영관
토요 별음악회	20:00~20:40(매주 토)	1층 천체투영관
별빛속에 시와 음악회	20:00~20:40(매주 화)	1층 천체투영관

○ 특별 프로그램

행사명	시 간	장 소
방학천문공작교실	여름, 겨울방학 중 4회	1층 세미나실
어린이천문교실	연2회	1층 세미나실
황금특강	월1회	1층 세미나실
성인천문교실 (원데이 클래스)	월1회	1층 세미나실
찾아가는시민관측회	연2회	주요공원 등
새해맞이 일출관측회	매년 1월 1일 아침 6시~8시	3층 관측실
별축제	4~5월중	천문대 일원



01 로봇사랑동호회



로봇 제작을 통해 창의력을 증진시키고 로봇에 대한 이해와 체험을 통해 로봇에 친숙하게 접근할 수 있도록 다양한 과학체험활동 프로그램을 운영하고 있습니다.



프로그램 운영



언 제 | 연중

어디서 | 한밭대학교 창의혁신메이커센터, 대전 소재 지역아동센터

대 상 | 초·중학생 및 학부모

- 내 용 |
- 토요과학발명로봇교실: 매월 넷째주 토요일(09:00~12:00)
 - 찾아가는 과학체험활동: 매월 정해진 일자에 2회 15:00~17:00
 - 한밭대와 함께하는 '초·중·고 찾아가는 과학체험활동' 연 10회



홈페이지 <http://www.djisc.org>

02 생활과학동호회



청소년들이 과학기술의 꿈을 키우고 과학적 상상력과 탐구심을 개발할 수 있도록 직접 체험하는 과학교육의 장을 마련하고 있습니다.

프로그램 운영

언 제 | 연중

어디서 | 대전 소재 지역아동센터, 각 학교 어머니 교실

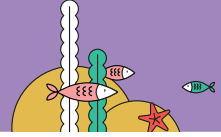
대 상 | 초·중학생 및 일반인

- 내 용 |
- 찾아가는 과학체험활동: 수시
 - 초·중학교 과학탐구교실 및 창의과학활동: 수시
 - 어머니과학교실(아파트 부녀회 및 각 학교 어머니회): 수시
 - 창의과학축전행사, 사이언스페스티벌 참여



홈페이지 <http://www.djsc.org>

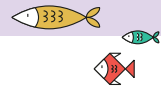
03 우리물고기탐사회



우리나라의 물과 물고기에 대한 과학적 탐사활동을 즐길 수 있도록 다양한 프로그램을 운영하고 아울러 자연생태환경 보존운동도 함께 전개합니다.



프로그램 운영



언 제 | 연중

어디서 | 대전 3대 하천 유역 및 금강유역

대 상 | 초·중·고 청소년 및 가족 참여

- 내 용 |
- 월 1회 야외활동 및 찾아가는 과학체험, 가족캠ป์(8월)
 - 우리물고기관찰, 기르기, 보존체험, 생태조사활동, 하천환경 생태조사
 - 생태복원운동전개, 자연생태연구기관 견학, 지역생태환경현장 탐방 등



홈페이지 <http://www.djsc.org>

04 학생발명동호회



청소년들의 과학에 대한 흥미를 유발하고 발명활동을 통해 상상력과 창의성을 계발하여 지식산업을 선도할 창의적 인재 육성을 목표로 다양한 과학체험활동을 진행합니다.

프로그램 운영

언 제 | 연중

어디서 | 대전 소재 지역아동센터, 각 학교 발명교실

대 상 | 초등학생 및 학부모

내 용 | • 찾아가는 과학체험활동: 매월 1회 실시
• 학부모와 함께하는 발명교실 운영: 연 3회(4,6,9월)
• 학교탐방 발명교실 운영: 연 4회 운영(3,6,9,11월)
• 사이언스페스티벌, 대전시민천문대 별축제 참여 등



홈페이지 <http://www.djsc.org>

05 로켓발사체험 연구회



로켓에 관한 강연과 체험활동을 통해 과학부문의 탐구심 및 창의력을 향상시키고 과학봉사활동을 통해 과학나눔활동도 실천하고 있습니다.

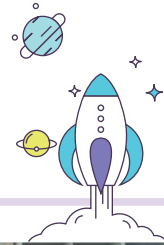
프로그램 운영

언 제 | 연중

어디서 | 대전 소재 지역아동센터, 충남대학교

대 상 | 초·중·고등학생 및 일반시민

- 내 용 |
- 찾아가는 과학체험활동: 매월
 - 대전시내 중·고등학교 방문특강: 연중 수시
 - 연구실 견학 및 로켓관련 실험 참관: 9월 중
 - 사랑의 연탄배달 봉사활동: 12월 중



홈페이지 <http://www.djsc.org>

06 학생과학공작활동 연구회

과학 공작활동을 통해 다양하고 생생한 과학체험의 기회를 제공하고 과학에 대한 흥미와 호기심 유발로 과학기술인재를 양성하기 위한 프로그램을 진행합니다.



프로그램 운영



언 제 | 연중

어디서 | 대전 소재 지역아동센터, 호수돈여자중학교 과학실

대 상 | 초·중·고등학생

내 용 | • 찾아가는 과학체험활동: 매월 1~2회, 토요일 14:00~16:00
• 재미있는 과학공작 체험마당: 분기별 1회 실시, 토요일 14:00~16:00
• 과학캠프, 과학공작경진대회 참가 등 창의과학현장 활동 운영



홈페이지 <http://www.djsc.org>

07 메카트로닉스 연구회



청소년들에게 기계, 전기·전자 제어에 관한 기술 교육과 체험활동을 통해 잠재적 재능을 일깨우고 소질이 있는 학생에게는 창의적이며 논리적인 문제 해결 능력을 길러 4차산업의 주역이 되도록 기회를 제공합니다.

프로그램 운영

언 제 | 연중

어디서 | 대전 소재 지역아동센터, 각 학교 발명교실

대 상 | 초·중·고등학생 및 일반인

내 용 | • 찾아가는 과학체험활동: 수시
• 중·고등학교 창의교육: 수시
• 사이언스페스티벌, 시민천문대 별축제 참여



홈페이지 <http://www.djsc.org>

대덕특구 탐방



국민의 삶의 질을 높이고 미래의 꿈을 만드는 과학기술문화 플랫폼

국립중앙과학관은 보존가치가 높은 과학기술자료가 수집·보존·전시되어 있는 과학박물관이자 과학원리에 대한 이해를 돕는 각종 전시품을 만나볼 수 있는 과학체험의 장입니다.

- 전시관 상설 운영
 - 🕒 오전 9:30 ~ 오후 5:30(월요일 휴관)
 - 💰 무료(일부 전시관* 유료) * 창의나래관, 꿈아띠체험관, 천체관
 - ☎ 042-601-7979
- 과학교육·캠프, 공연·행사 등 프로그램 수시 운영
 - 국립중앙과학관 누리집(www.science.go.kr) 참고



도심속에서 만나는 별과 낭만의 하늘놀이터

대전시민천문대는 천문관측, 우주신비체험 등 천문우주 과학 지식과 문화예술을 함께 즐길 수 있는 체험공간입니다.

- 천문대 운영
 - 📅 상시프로그램: 관측실, 천체투영관, 전시실 관람(약90분 소요)
 - 🕒 14:00~22:00 (매주 월요일, 공휴일 다음날, 명절연휴, 신정 휴무)
 - 💰 무료(단체20인 이상 인터넷 예약 필수)
 - 🌐 <https://www.djstar.kr>
 - ☎ 042-863-8762~3



대전과학체험관
(대전교육과학연구원 내)

스스로 체험하고 탐구하면서 미래의 꿈을 키우다

대전교육과학연구원 내 대전과학체험관은 미래주도형 인재 육성을 위한 창의융합형 과학체험 탐구 환경 제공하며, 학교 과학교육 지원 및 과학문화 거점 공간으로서의 운영시스템 정착을 위해 노력하고, 전시관 활용 과학탐구 체험프로그램 운영을 통해 학교 과학교육활동을 지원합니다.

• 전시관 운영시간 및 운영일

- 🔍 전시관 구분:
놀이과학관(1층), 기초과학관(1층), 미래과학관(지하)
- 🕒 하절기: 10:00 ~ 17:00 / 동절기: 10:00 ~ 16:00
- 📅 휴관일: 월요일, 법정공휴일(어린이날 제외)
- ☎ 042-865-6351



RARE EARTH RARE KIGAM

한국지질자원연구원은 국내외 육상·해저 지질조사, 지하자원의 탐사·개발·활용, 지질 재해 및 지구환경변화 대응 연구개발 및 성과 확산을 통해 지속 가능한 국가발전에 기여합니다.

• 지질박물관 관람(60분)

- 🕒 10:00~17:00(16:30분 까지 입장)

• 체험관 운영시간

- 🕒 평일(화~금): 10:00~12:00 / 14:00~16:00
- 주말(토~일): 10:00~12:00 / 13:00~16:00
- ☎ 042-868-3798





KRIS 한국표준과학연구원 Korea Research Institute of Standards and Science

세상의 기준을 만드는 KRIS

한국표준과학연구원은 대한민국 측정표준 대표기관으로 국제적으로 신뢰받는 측정표준을 확립하고, 양자, 반도체, 우주, 바이오 등 전략기술 연구를 통해 미래 산업 발전을 이끌고 있습니다.

• 기관 소개 및 홍보전시관 견학(60분)

- 🔍 온라인 신청(한국표준과학연구원 홈페이지)
- 🕒 매주 목요일 오전 10:00~11:00 / 오후 14:00~15:00
- 👤 초등 4학년 이상
(개인 견학 불가, 10~40인 이하 단체만 가능)
- ☎ 042-868-5592



KARI 한국항공우주연구원 KOREA AEROSPACE RESEARCH INSTITUTE

하늘과 우주를 향한 대한민국의 꿈을 실현하는 최고의 연구기관

한국항공우주연구원은 항공, 위성, 발사체, 우주탐사 등 항공 우주기술 개발을 통한 국가 발전을 위해 설립된 항공우주 전문 연구기관으로 대한민국의 우주경제 시대를 열어가는 데 일조하고 있습니다.

• 홍보전시관 및 주요시설 견학(약 60분)

- 🔍 홈페이지(www.kari.re.kr) 온라인 사전예약
- 🕒 평일 오전 10:00~11:00 / 오후 14:00~15:00(최대 일 2회)
- 👤 초등 4학년 이상(15~50인 단체)
- ☎ 042-879-4372



K-Energy를 선도하는 한국에너지기술연구원

한국에너지기술연구원은 1977년 설립된 에너지기술 전문 연구기관으로, 에너지기술의 연구개발 및 성과 확산을 통해 국가 성장동력 창출과 국민경제 발전에 기여하고 있습니다.



- 홍보전시관 및 플러스에너지타운 견학(60분)
- Q 온라인 신청 (<https://energium.kier.re.kr/sub030302>)
- 🕒 매주 목요일 10:00~11:00/14:00~15:00
- 👤 초·중·고, 대학생(5인~20인이하)
- ☎ 042-860-3496



디지털 혁신으로 행복한 미래세상을 만드는 기술 선구자

한국전자통신연구원은 국가의 신가치 창출, 산업경쟁력 강화, 신시장 개척 등의 국가의 국력신장에 이바지하기 위하여 설립 되었으며, 이를 위하여, 정보통신을 포함한 광범위한 디지털 혁신기술을 연구개발하고 있습니다.



- ETRI 정보통신체험관 투어
- Q ETRI 홈페이지 예약 (매월 1일부터 익월 예약 가능)
- 🕒 월~금 10:00 / 13:30 / 15:00 (60분 진행)
- 👤 초등 4학년 이상 (15~30인 이하)
- ☎ 042-860-6204 / 6313





KBSI 한국기초과학지원연구원 KOREA BASIC SCIENCE INSTITUTE

과학기술의 발전과 국민행복을 창출하는 세계적 수준의 분석과학 개방 연구원

한국기초과학지원연구원(KBSI)은 국가과학기술 발전에 기반이 되는 기초과학 진흥을 위한 연구시설·장비 및 분석과학기술 관련 연구개발, 연구지원 및 공동연구를 수행하며, 국내·외 세계적 수준의 개방형 분석과학연구원을 지향합니다.

• 홍보관 소개 및 연구실 투어 (60분 이내)

- 🔍 온라인 신청
- 🕒 요일 및 시간은 협의 후 진행
- 👤 20인 이내로 구성된 초등학교 3학년 이상의 단체
- ☎ 대덕본원 : dylee@kbsi.re.kr
오창바이오·환경연구소 : jsy@kbsi.re.kr
지역센터 : 홈페이지 참고



한국한의학연구원 KOREA INSTITUTE OF ORIENTAL MEDICINE

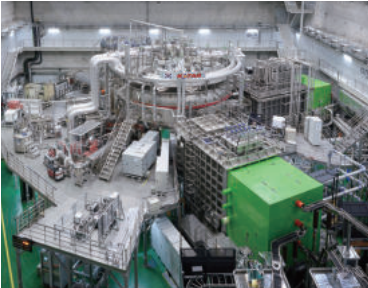


한의학! 과학의 날개로 세계로 향한다.

한국한의학연구원은 한의학 이론 및 기술, 한의의료행위 등에 대한 전문적·체계적 연구개발을 수행하고, 그 성과를 확산함으로써 관련 산업의 육성 및 국민보건 향상에 이바지하기 위해 1994년 설립된 정부출연연구기관입니다.

• 전시관 관람 및 체험(90분)

- 🔍 온라인 신청 / 유선 신청
- 🕒 평일 오전 10:00 ~11:30 / 오후 14:00~15:30
- 👤 유치원생 이상 (10인 이상 20인 이하의 단체)
- ☎ 042-868-9327

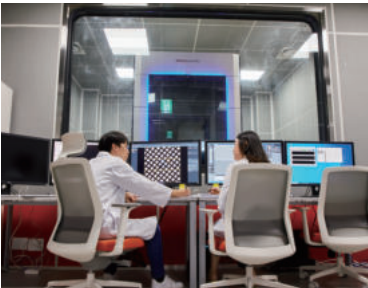


인류의 미래를 밝힐 새로운 태양

한국핵융합에너지연구원은 태양에너지의 원리인 '핵융합 에너지' 개발을 통해 우리나라 미래에너지원 확보와 기후변화, 에너지 고갈 등 에너지 문제 해결에 기여하는 핵융합 전문 연구기관입니다.

• 핵융합에너지 설명 및 KSTAR 시설 투어(60분)

- 🔍 온라인 신청 (www.kfe.re.kr)
- 🕒 매주 목요일 14:00~15:00
 - 공휴일 및 기관사정에 의한 일자 제외
 - 견학 신청/변경/취소는 견학예정일 10일 전까지 가능
 - 승인된 견학이라도 기관 사정에 의해 변경/취소될 수 있음
- 👤 20명 이상 40명 이내의 단체
 - 개인견학 희망시 예정된 단체견학에 합류 후 진행 가능
- ☎ 042-879-6222 / msko@kfe.re.kr



Making Discoveries for Humanity and Society

'기초과학 연구로 인류 행복과 사회 발전에 공헌'이라는 사명을 가지고 설립된 우리나라 유일의 기초과학 전담 연구기관으로, 국가 차원의 장기·대형·집단 기초과학 연구를 수행 중입니다.

• 홍보·전시관 및 주요시설 견학(60~90분)

- 🔍 매일 신청
- 🕒 기관 일정에 따라 조율
- 👤 중학생 이상(30인 이하)
- ☎ heejung@ibs.re.kr



우리는 우주에 대한 근원적 의문에 과학으로 답한다

한국천문연구원은 1974년 국립천문대로 시작해 현재에 이르기까지 크고 작은 관측 장비의 구축과 운영을 통해 국가천문 연구를 수행하며 과학 발전의 토대를 마련하고 있습니다.

• 동하게 천문연수

- 🔍 온라인 신청(홈페이지)
- 📅 매년 12월, 7월 중순
- 👤 초중고 교원 및 천문 봉사자
- ☎ 042-865-2084



AI와 HPC 기반으로 R&D 혁신을 선도하는 기관

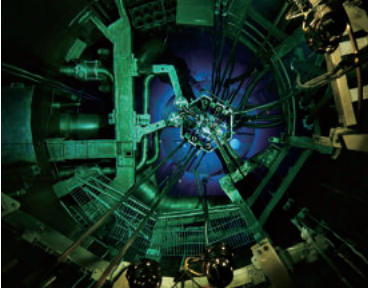
KISTI는 과학기술기본법에 임무가 명시된 과학기술정보 분야 대표 연구기관으로서, 4차 산업혁명 시대가 요구하는 슈퍼컴퓨팅 및 과학기술데이터 분야의 혁신을 선도하며 대한민국 과학기술 발전의 중추적인 역할을 수행하고 있습니다.

• 홍보전시관 및 주요시설 견학(30분)

기관소개 → 데이터센터 → 전시관

- 🔍 온라인 신청
- 📅 매주 목 / 오후 2시
- 👤 초등4학년이상(10인이상 30인이하)의 단체 견학을 원칙으로 함
- ☎ 042-869-1757





더 나은 세상을 위한 원자력 기술, 국민과 세계가 지지하는 한국원자력연구원

한국원자력연구원은 국내 유일의 원자력 종합 연구개발 기관으로, 원자력의 연구개발을 종합적으로 수행하여 학술의 진보, 에너지 확보 및 원자력의 이용 촉진에 기여함을 목적으로 합니다.

- 원자력안전체험관 및 주요시설 견학(60~90분)
 - Q 한국원자력연구원 홈페이지(www.kaeri.re.kr) 온라인 사전예약
 - 🕒 평일 오전 10:00~11:30
평일 오후 14:00~15:30(일 2회)
 - 👤 초·중·고 학생 및 청소년
 - ☎ 042-866-6078



생명을 향한 연구, 내일을 여는 기술

한국생명공학연구원은 국가 생명과학기술 혁신을 선도하며, 기초 원천 연구와 인프라 구축을 통해 바이오산업을 발전시키고, 감염병·노화·기후변화 등 국민생활 문제 해결을 위한 핵심 기술을 연구합니다

- 오픈랩 프로그램 '리틀 생명공학자'(90분 내외)
 - Q 온라인 신청(한국생명공학연구원 홈페이지)
 - 🕒 격주 목요일(연중 상시운영)
 - 📅 기본/심화과정 운영 (연구자와 함께하는 연구실습 프로그램)
 - 👤 전국 청소년 대상 (개인 참여 불가, 10~24인 이하 단체만 가능)
 - ☎ 042-860-4733



KRICT 한국화학연구원 Korea Research Institute of Chemical Technology

우리를 위한 화학, 지구를 위한 화학

한국화학연구원은 화학 연구를 통해 우리 모두의 삶을 건강하고, 풍요롭게 만들기 위해 노력합니다. 탄소중립 달성, 첨단 화학소재 개발, 건강한 100세 시대 실현, 플라스틱 쓰레기 문제 해결에 기여하는 화학기술을 개발합니다.

• 방문 견학 프로그램(90분)

- 🔍 한국화학연구원 홈페이지 - 고객센터 - 방문견학신청
- 🕒 매주 목요일 14:00
- 👤 중학생(만 13세 이상)
10인 이상 20인 이하 단체
- ☎️ 042-860-7288



KIT 국가독성과학연구소 Korea Institute of Toxicology

국민건강과 안전사회 실현을 위한 글로벌 독성 연구기관

국가독성과학연구소는 국내 유일 GLP 기반 독성전문 연구기관으로 독성연구와 미래 대체기술 개발을 수행합니다. 가습기 살균제, 미세먼지와 같은 유해물질 독성 연구 및 코로나 19 대응 등 국민 안전을 위한 주요 독성연구를 수행하고 있습니다.

• 연구소 주요시설 견학(60분)

- 🔍 온라인 신청
- 🕒 매주 화, 목요일 10:00~16:00
- 👤 청소년 및 성인(5인이상 ~ 20인이하)
- ☎️ 042-610-8191

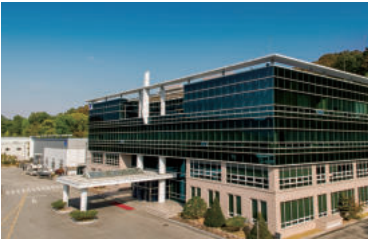


산업수학을 선도하는 Global NIMS

국가수리과학연구소는 수리과학 분야의 전문 연구기관으로, 산업분야에서 핵심적으로 필요한 이론의 개발에 중추적인 역할을 하는 산업수학을 통하여 산업과 공공 영역에서 수학적 문제를 발굴하고 해결하고 있습니다.

• 수확문화 방문체험

- 📧 이메일 신청
- 🕒 기관 일정에 따라 조율
- 👤 초등 3학년 이상 (10~40인 단체만 가능)
- ☎️ 042-828-5865, public@nims.re.kr



해양을 세상의 중심으로 이끄는 KRISO

선박해양플랜트연구소는 선박해양플랜트 분야 원천기술 개발, 응용 및 실용화 연구 등 종합연구역량 확보를 통하여 국가 현안문제를 해결하고, 국제 표준을 선도하는 창조적 연구를 수행합니다.

• 주요시설 견학(60분)

- 📍 온라인 신청 (www.kriso.re.kr)
- 🕒 매주 화/목요일 15:00~16:00
- 👤 초, 중, 고, 일반 20인 이상
- ☎️ 042-866-3123



자세한 사항은 대전광역시 과학협력과로
문의해 주시기 바랍니다.

042. 270. 0322