

시민과 함께 꿈꾸는 과학도시
대전의 HOPE

비전
VISION

지역 주도 혁신과 대전 과학산업 성장 선도
 Smart Policy Entrepreneur

미션
MISSION

지역혁신 신산업육성 및 융합혁신 생태계 구축을 위한 기획·연결·조정

목표
OBJECTIVE

혁신자원연계 통합기획체계 구축 Holistic Planning	개방형 혁신 글로벌 플랫폼구축 Open Innovation Global Platform	지역 R&I 투자 분석·조정체계 구축 Performance Evaluation & Coordination	융합연구혁신 생태계 조성 Ecosystem for Convergence
---------------------------------------	---	---	--

3대 임무, 8대 전략



핵심가치



지역주도 혁신과 대전과학산업 성장을 선도하는 글로벌 과학도시 대전의 희망(HOPE)이 되겠습니다.

시민과 함께 꿈꾸는 과학도시
대전의 HOPE

**대전과학산업진흥원
 비전 및 추진전략**

시민과 함께 꿈꾸는 과학도시
대전의 HOPE

**대전과학산업진흥원
 비전 및 추진전략**

DiSTEP 대전과학산업진흥원
 Daejeon Institute of Science & Technology for Enterprise & People

(우) 34115 대전광역시 유성구 가정로 99(신성동)
 Tel. 042-865-0590 Fax. 042-861-4309

distep.re.kr



대전과학산업진흥원
 Daejeon Institute of Science & Technology for Enterprise & People

01

지역혁신 기획



지역과학산업 육성 및 지역혁신 전략 기획

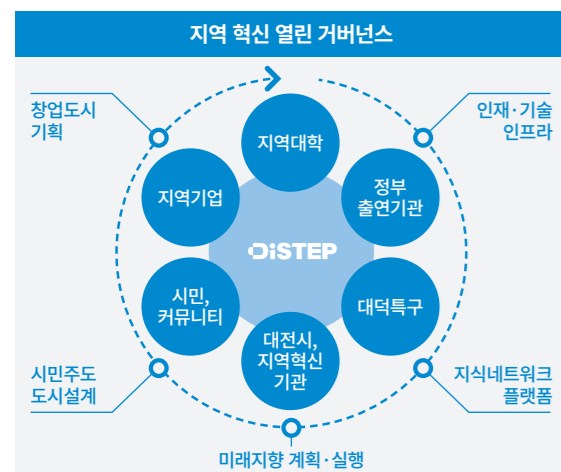
- 과학산업 및 지역혁신 중장기 전략 수립
대전 과학산업 중장기계획 수립 및 미래 지향적 지역혁신 전략 기획
- 지역주도 R&I 전략 기획
국가 혁신을 선도하는 새로운 지역주도 R&I 전략 마련
- 대전과학기술위원회 운영지원
대전과학기술정책 및 사업의 종합조정, 심의의결, 자문 지원 등

지역혁신 신성장 산업 발굴·기획

- 지역 혁신산업 기획
기술지도 구축, 강점산업육성 신규기획, 융합기술 실증 테스트 베드 등
- 대형 국책사업 및 정부 R&D 기획 지원
대규모 국책사업 발굴·기획, 정부부처 신규사업 기획 지원

지역사회혁신 의제 발굴·기획

- 지역 커뮤니티 협력 파트너십 구축
과학·사회 커뮤니티를 발굴하고 이들과 함께 혁신 의제를 도출
- 도시문제 해결 정책랩 구축
수요지향 혁신을 목표로 산학연민관 공동 정책설계 및 시범사업 기획
- 시민 참여 사회혁신 시티랩 기획
시민참여형 도시실험 공동기획 및 피드백 시스템 구축을 통한 실증과 확산 지원



기획·추진
← 협력·제도개선



02

융합혁신생태계 조성



대덕연구개발특구 연계 지역혁신 강화

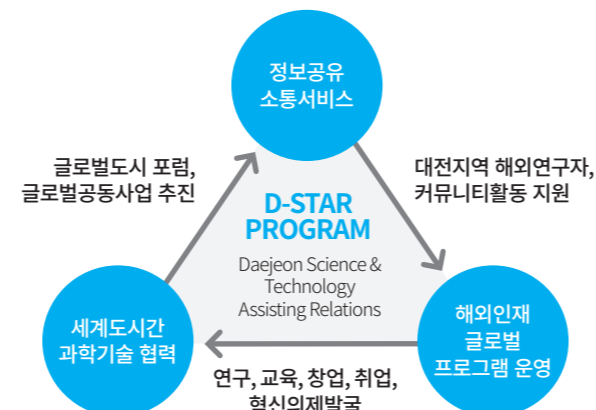
- 대덕특구 재창조 추진
대덕특구 재창조 추진전략 이행 및 선도과제 기획
- 대전시-대덕특구 협력 강화
대덕특구-대전시 협력적 발전 방안 마련, 지역주도 혁신의 선도모델 창출
- 지역혁신기관 연계 강화
효율적 R&I 지역산업 성장을 위한 혁신지원기관 간 협업체계 강화 및 융합기획 추진

지역융합연구혁신센터 조성 및 운영

- 융합 I2I (Idea to Innovation) 플랫폼 구축·운영
융합연구혁신 플랫폼을 통한 융합생태계 활성화
- 대전형 산학협력 모델 창출
지역기업 R&D를 위한 산학협력프로그램, 지역특화 MOT 프로그램 마련
- 창업사업화 모델 구축
지역 혁신역량과 기업을 연계한 기획창업 및 기술 스타트업 육성, 성공 모델 발굴

글로벌 혁신 도시전략 강화

- 글로벌 정보공유·소통 서비스
대전지역 외국인 대상 지원정보 통합 제공 및 외국인 커뮤니티 지원
- 해외 인재 대상 글로벌 프로그램 운영
해외 인재 유치 및 지역내 정착을 위한 연구·교육·창업·취업 프로그램 운영
- 글로벌 도시간 과학기술협력
지속가능한 도시성장, 도시문제 공동해결 등을 위한 글로벌 협력사업 발굴 및 기획



- 네트워크 구축
출연연, 대학, 대전TP, 경제통상진흥원 등 해외협력 부서, 해외통상기관 등 네트워크 구축
- 지원 활동 연계
인력, 인프라 등 국제협력플랫폼 구축, 지역 외국인 연구자 관리, 해외 인재 및 해외 우수기관 유치
- 국제교류 활성화
국제 연구인력, 교류 프로그램 등 설계·운영

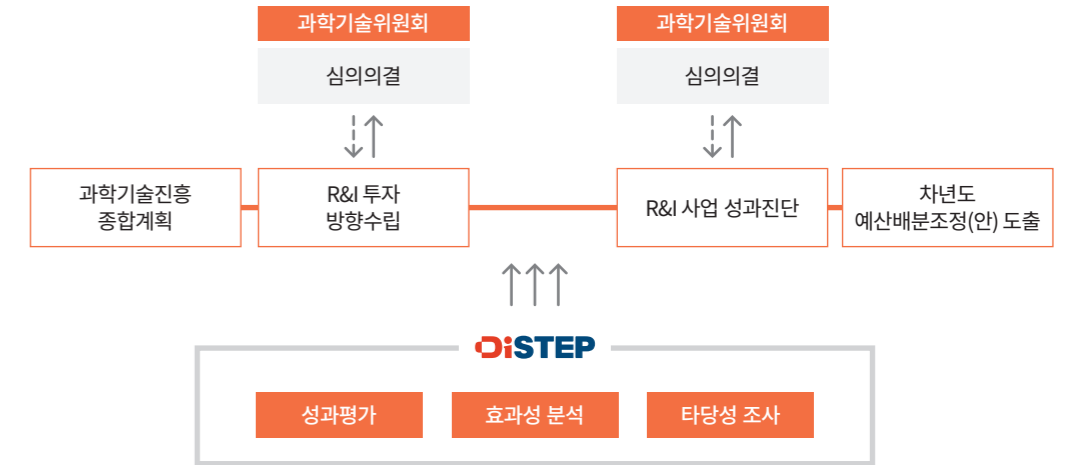
03

투자분석 및 투자 효과성 제고



지역R&I사업 성과진단 및 예산배분조정

- 지역R&I사업 중장기 투자 기획
지역 R&I 사업 중장기 투자방향 수립, 신규 투자 기획 컨설팅 지원 등
- 지역R&I 투자사업 성과진단·환류 체계 구축
지역 R&I사업 성과진단 및 진단결과 기반의 사업구조개선, 예산배분조정 체계 지원



성과진단 및 환류체계 구축으로 지역R&I사업 투자의 효과성·전략성 제고
체계적인 지역R&I사업 투자 방향성을 기반으로 사업 추진성과 극대화 및 내실화를 추구

지능형 대전과학기술정보서비스 (DAON) 구축 및 운영

- 과학산업 기반 R&I 정보구축 및 제공
지역 R&I 사업 및 성과 정보 분석, 지역 과학기술산업진흥 관련 통계 및 각종 발간물 등 적시성 높은 정보 제공
 - 혁신자원 DB구축 및 공동 활용
논문·특허·기업·정책·과제정보 등에 대한 분석기반 DB 체계구축 및 정보 제공
 - 지능형 지역R&I 정보포털 구축
사업성과관리등록시스템, 지능형 검색·분석 기능, 국가-지역 R&D 데이터 연계 등 단계적 확대 구축
- * DAON(다운 : Daejeon Archive ON R&D) : <https://daon.distep.re.kr>